



MTÜ Eesti Naabrivalve

Tatari 12,
Tallinn, 10116
Tel 6 522 522
Mob 513 6630
info@naabrivalve.ee

www.naabrivalve.ee

Соседский дозор Эстонии



**ЗАМЕЧАЙ
ОБРАЩАЙ ВНИМАНИЕ
РЕАГИРУЙ**

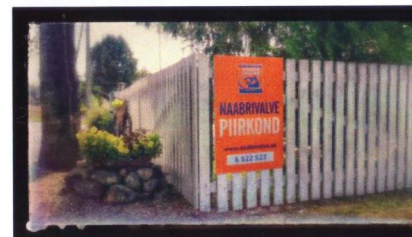
Tel: 6 522 522

Некоммерческое товарищество Соседский дозор Эстонии

Соседский дозор Эстонии получил свое начало от желания жителей способствовать улучшению своей безопасности. Идея была реализована 5 мая 2000 года, когда свою деятельность начал Соседский дозор Эстонии.

Объединение было создано, чтобы

- помочь жителям в своем родном крае;
- поддержать любую деятельность, улучшающую безопасность;
- являться партнером по сотрудничеству с полицией, местным самоуправлением и иными организациями;
- оповещать и обучать жильцов в сфере безопасности;
- способствовать развитию гражданского общества.



ЧТО ТАКОЕ СОСЕДСКИЙ ДОЗОР?

Соседский дозор — это совместная деятельность Твоя и Твоего соседа при становлении своего родного края более безопасным. В совместную деятельность вовлекаются соседи, полиция, местное самоуправление и объединение соседского дозора.

ПОЧЕМУ СЛЕДУЕТ ПРИСОЕДИНЯТЬСЯ К СОСЕДСКОМУ ДОЗОРУ?

Совместная работа соседей является краеугольным камнем безопасности региона. При помощи соседского дозора Тебе легче познакомиться с соседями, так легче заметить подозрительные действия чужих. Плакаты и наклейки отличают ваш регион и делают вашу деятельность заметной также и для других.

Как работает соседский дозор?

ОСНОВНОЙ ПРИНЦИП РАБОТЫ СОСЕДСКОГО ДОЗОРА:

ЗАМЕЧАЙ ОБРАЩАЙ ВНИМАНИЕ РЕАГИРУЙ

- Для создания региона соседского дозора заключается договор о сотрудничестве между регионом соседского дозора, полицией, местным самоуправлением и некоммерческим товариществом Соседский дозор Эстонии. Договором обозначены совместные действия.
- Получаешь контактные данные соседей, чтобы при необходимости быстрее связаться.



- Помимо этого в договоре о сотрудничестве указано контактное лицо из полиции, из местного самоуправления и некоммерческого товарищества Соседский дозор Эстонии.
- При присоединении к соседскому дозору ты не должен менять свой каждодневный ритм жизни, важно быть внимательным и вмешиваться в пределах своих возможностей!
- Хорошие идеи совместно легче воплотить в жизнь.

КАК ПРИСОЕДИНИТЬСЯ К СОСЕДСКОМУ ДОЗОРУ?

1. Предпосылкой начала соседского дозора является Твой интерес к безопасности родного края.
2. Поделись идеями со своими соседями или свяжись с объединением соседского дозора, чтобы совместно рассказать своим соседям о движении.

3. С движением соседского дозора можно познакомить, например, на празднике, посвященном Твоему краю, на общем собрании товарищества, в инфолисте, положенном в почтовый ящик или созвав соседей в своем дворе. Возможностей несколько, поможем Тебе выбрать самый подходящий в Твоем регионе.

4. В случае возникновения желания присоединиться к соседскому дозору выберите среди вас самих будущего старейшину региона соседского дозора.

5. Старейшина сектора представляет членов региона соседского дозора при общении с партнерами по сотрудничеству.

6. На бланке, полученном в товариществе составьте список жильцов, желающих присоединиться к движению соседского дозора и передайте список объединению соседского дозора.

7. Регион соседского дозора берет начало от заключения договора о сотрудничестве, подготовленного объединением.



8. Члены нового региона получают листы важных номеров с контактными данными всех соседей и партнеров по сотрудничеству, также инфоматериалы с рекомендациями по улучшению безопасности.

9. Для пометки региона соседского дозора получите необходимое количество плакатов и вклеек.

ОБУЧЕНИЕ

После того как сектор соседского дозора будет создан, желательно созвать членов и провести обучение, касающееся безопасности родного края. Обучение проходит как правило в сотрудничестве с полицией, при необходимости привлекаем спасателей и представителя местного самоуправления.

**Вместе сделаем
Эстонию безопаснее**

ПЛАКАТ И ВКЛЕЙКА
СОСЕДСКОГО ДОЗОРА

